

KDE NÁS NAJDETE?

Dům na půl cesty

Sadová 1475, Žamberk 564 01


Tel.: 774 165 295, 737 662 133

Kontaktní osoba: Bc. Ludmila Holancová

E-mail: holancova@cestaprorodinu.cz

Č. ú. 198498157/0300

www.cestaprorodinu.cz

 /CestaProRodinu1475

Poskytovatel:

Cesta pro rodinu, z. ú.

Nádražní 22, 564 01 Žamberk

IČ: 612 39 330

www.cestaprorodinu.cz



Cesta pro rodinu, z. ú.

NAŠE POSLÁNÍ

Jsme tu pro každého, kdo hledá inspiraci, oporu a pomoc v rodinném životě.

Poskytujeme sociální služby, provozujeme podpůrné a zájmové činnosti a vedeme vzdělávací programy za účelem posílení rodiny.

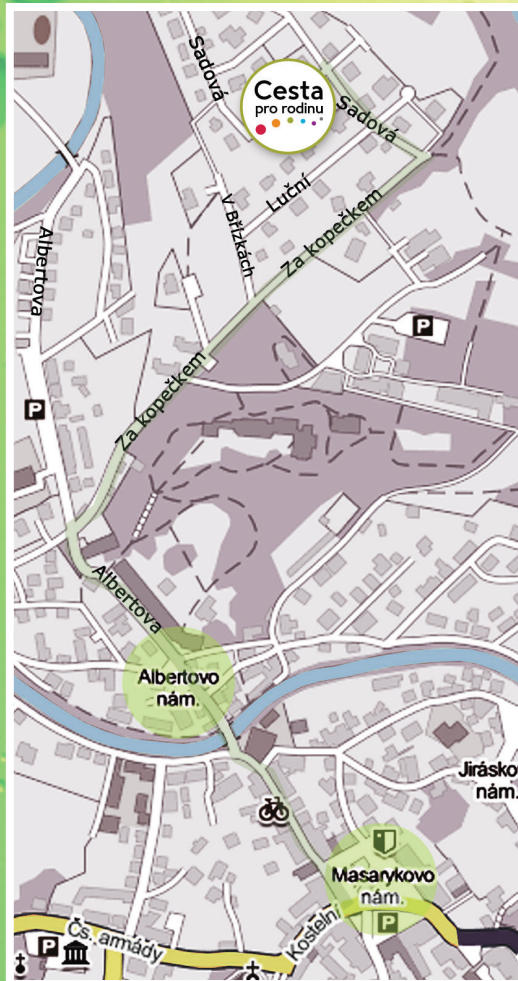


Spolufinancováno
EVROPSKOU UNIÍ



PARDUBICKÝ KRAJ

© 2026/01



Cesta pro rodinu



DŮM NA PŮL CESTY



INFORMACE O SLUŽBĚ

POSLÁNÍ DOMU NA PŮL CESTY:

Posláním služby je poskytovat sociální pobytovou službu mladým lidem zpravidla od 18 do 26 let, kteří se ocitli bez zázemí, a kromě ubytování na přechodnou dobu potřebují podporu při začlenění do běžného života a k samostatnému způsobu života.

CÍLE DOMU NA PŮL CESTY:

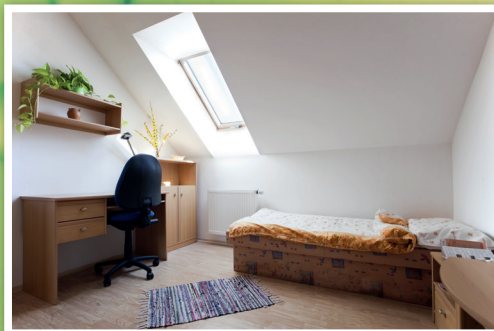
- podpora při uplatnění na trhu práce a finančním hospodaření
- podpora při péči o sebe, své zdraví a domácnost
- pomoc při uplatnění práv a obstarávání vlastních záležitostí
- předcházení předsudků vůči službě Dům na půl cesty a jejím uživatelům
- podpora při hledání bydlení

JSME TADY PRO VÁS?

Jste ve věku od 18 do 26 let bez zázemí nebo podpory vlastní rodiny, odcházíte z dětského domova nebo jiného zařízení obdobného typu? Pomůžeme Vám postavit se na vlastní nohy, osamostatnit se, případně řešit problémy, které vás trápí. Ukážeme Vám cestu jak na to.

CO VÁM V DOMĚ NA PŮL CESTY NABÍZÍME?

- bydlení v příjemném prostředí rodinného domu
- podporu a pomoc při hledání zaměstnání
- podporu a pomoc s vedením domácnosti
- podporu a pomoc při hospodaření s peněží
- nácvik nových dovedností
- zprostředkování dalších kontaktů
- psychickou podporu
- podporu a pomoc při hledání samostatného bydlení



NAŠÍ SPOLUPRÁCI BRÁNÍ, POKUD:

- požadujete služby, které neposkytujeme
- nemáte kladné vyjádření lékaře k využití služby (např. kvůli akutnímu infekčnímu onemocnění, narušování kolektivního soužití)
- ukončíte smlouvu v DPC z důvodů porušení vnitřních předpisů v době kratší než 6 měsíců

PRINCIPY POSKYTOVÁNÍ SLUŽEB:

Osobní přístup

- přistupujeme ke každému dle jeho možností a schopností

Respekt

- respektujeme osobnost uživatele, jeho názory, potřeby a soukromí

Partnerský přístup

- uživatelé mají právo se vyjádřit k poskytované službě

Rovnost

- jednáme se všemi stejně bez rozdílů společenského postavení, pohlaví, rasy, náboženství, sexuální orientace

Důvěra

- vzájemnou důvěru považujeme za základ spolupráce

KOLIK SE U NÁS PLATÍ?

dospělý	190 Kč / den
dospělý pečující o dítě	160 Kč / den
dítě	90 Kč / den